



實現下個階段的本地化價值

技術優先、精心設計的工作流程在翻譯轉型上扮演的角色

“

精心設計代理式翻譯的目標是要以更少的人工干預，達成如人類翻譯般的高品質，
因為人工是翻譯最大的成本。

Vincent Henderson | Lionbridge
產品長

”

什麼是 AI 翻譯的下個階段？

全球企業無不想方設法要以各種語言吸引更多客群，因此對更快速、更正確又具成本效益之翻譯的需求，也達到前所未見的高峰。大型語言模型 (LLM) 與先進本地化技術的興起，也推動我們進入一個嶄新的時代，不但會運用 AI 技術進行翻譯，更要精心設計以獲致可量化的業務成果。

所謂下個階段指的是什麼？是指超越基本的機器翻譯 (MT)，進一步善用代理式 AI、檢索增強生成 (RAG) 與 AI 譯後編修等流程的最大潛力，進而能大規模地獲致優異的翻譯品質。

與此同時，也應謹守負責任 AI 的原則，確保自動化能在不犧牲人類專業能力或危及品牌聲譽的條件下，增進語言的真實性。

如果您曾經苦於傳統工作流程的侷限、懷疑到底還需要投入多少人力進行審閱，或曾尋覓既能維持品質又可降低成本的實務做法，這份電子書非常適合您參考。

這場線上研討會的重點總結

- 負責任的 AI，對本地化技術的透明度、可靠性及有用性至關重要。
- Lionbridge 的 TRUST 與 REACH 架構能確保我們清楚知道我們的目標為何，亦可確保 AI 翻譯能協助我們以負責任的方式，有效地達成業務目標。
- 採用大型語言模型 (LLM) 與檢索增強生成 (RAG) 的代理式翻譯工作流程，能交出品質更好的翻譯並可持續精進。
- AI 譯後編修及自動 LQA 等流程不但可減少所需的人力並縮短交付時程，同時亦能改善正確性。
- 自訂能力、基準分析跟人機迴圈審閱仍舊是維持翻譯品質及語言真實性的關鍵要素。
- 像 Lionbridge Aurora AI™ 這類技術優先的平台，能為 AI 翻譯、AI 內容創作及 AI 驗證等作業協調使用進階的工作流程，進而交付可彈性拓展、高品質的全球內容。



Lionbridge 的 TRUST 與 REACH 架構 如何引領您實踐負責任的 AI

Lionbridge 做法的核心是以兩個架構為準：TRUST 與 REACH。這些架構可確保採用 AI 技術的翻譯能兼顧責任與效益。

TRUST 架構是由 Transparent (透明性)、Reliable (可靠性)、Useful (有用性)、Scalable (擴展性) 和 Timely (及時性) 的英文字首縮寫命名，能確保 AI 可協助我們以及時且相關的方式，透過可稽核的決策、一致的成效表現、達成特定目標，以及處理日漸增加的工作負荷等做法來達成您的目標。

REACH 架構是由 ROI (投資報酬率)、Engagement (互動)、Audience (目標對象)、Control (控管) 與 Human-in-the-Loop (人機迴圈) 的英文字首縮寫命名，能確保我們清楚了解您的目標並維持掌控能力，進而產出符合您業務結果的 AI 翻譯。

精巧設計的代理式工作流程會如何大幅影響翻譯品質

像 MT 加上機器翻譯品質評估 (MTQE) 等這類傳統的本地化工作流程，是靠翻譯記憶庫 (TM) 和參考句段來導引出新的翻譯。在這些工作流程中，MTQE 模型會就輸出評分，句段的分數若是低於預先定義的門檻值，就會送去給人類審閱。

然而，這種方法有其侷限。MTQE 模型的正確性通常到 85% 左右就登頂了，而且真實世界的翻譯工作也遠不只有單純地驗證句子正確性那麼簡單。詞彙表、風格指南、標記以及細膩的上下文脈絡等，都扮演著非常重要的角色，但是大多數的標準系統還是無法充分解決這些複雜問題。

為了克服這些侷限，精心設計的代理式工作流程會部署專門的 AI 代理程式來改善翻譯品質。每一個句段會透過例如數字、縮略語、清單、標記、術語、標題及在地脈絡等精準檢查加以分類跟導向。這種重點式的做法，可確保翻譯的每個層面都能獲得精準且能感知情境的關注。減少每個步驟對 LLM 的運算要求，可進一步提升整體的正確性。



使用代理式工作流程，組織可享有以下好處：

- 透過精準且能感知情境的介入處理，提高翻譯品質
- 由於 AI 代理能辨識出確實需要編修的句段，因此可減少人工審閱，進而降低成本
- 更快的交付時程，加快內容交付與實現價值的腳步
- 持續改善，基準也會隨著新資料的收集而更新

AI 譯後編修與自動語言品管如何有助增進效率

AI 譯後編修這個流程是指以增強的代理程式審閱並修正翻譯，不但是為了改善正確性，也是為了能遵循真實世界的要求，像是風格、術語、格式或甚至是情境指涉。自動語言品管 (Auto LQA) 代理程式則會驗證最後的輸出，檢查是否有任何遺漏的錯誤。

這種多代理、多步驟的做法，意味著只會將必要的句段交由人類審閱，即使這樣，也會根據所需的目標正確性套用不同層級

的編修 (快速檢查、小幅審閱、小幅編修、完整編修)。系統也會根據基準進行評量，以便團隊能確切知道會得到什麼層級的品質。

這會是個能持續改善的迴圈：AI 代理能從意見回饋中學習，人類會更新指示與參考資產，整個流程隨時間過去也會變得更有效率。

精巧設計的 AI 工作流程對成本與交付時程有何影響

精巧設計之代理式翻譯最令人信服的其中一個成果，就是大幅減少了人類譯後編修的心力。隨著 AI 代理承擔越來越多品管工作，技術及資產管理 (而非人力) 的成本會成為開銷的主要驅動因素。人類負責設計流程，並將心力留給那些價值更高的工作。

隨著這個模式變得更加成熟，我們預估翻譯成本可降低最多達 80%。此外由於所需的人工審閱變少了，而且 AI 也能處理大規模的內容，因此交付時程也會變快。翻譯的單位成本很可能會繼續下降，使我們可以一方面全球化更多內容，一方面妥善地控制成本。



使用 LLM 技術後投資成本隨時間之轉變

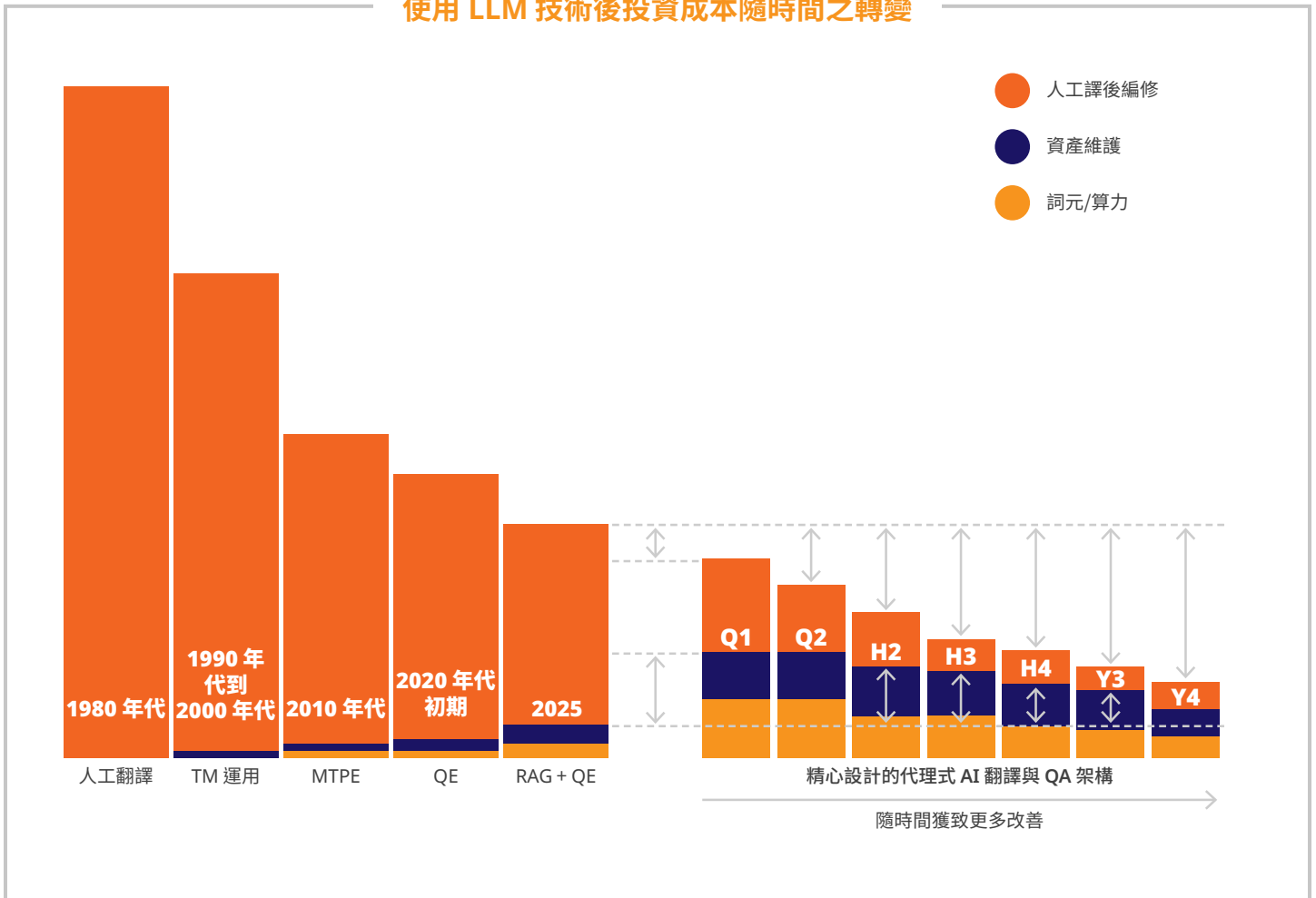


圖 1: 隨著對技術與資產維護的投資增加, 整體的翻譯成本會隨時間降低

如何既能維持語言的真實性, 又能提高自動化的程度: 自訂與人類專業能力

儘管 LLM 具有強大的功能跟靈活的彈性, 維持語言真實性仍舊是個挑戰。想要獲得最好的結果, 必須要將細心製作的詞彙表、風格指南及參考資料, 與策略性的 AI 指示相結合。與其仰賴黑箱訓練, 重點更應該是要精心規劃合適的上下文情境與管控, 好讓 AI 能反映貴品牌的調性與文化期待。

人機迴圈機制仍舊非常關鍵, 但不是做為最後的檢查點, 而是積極參與持續改善、基準分析及細膩的意見回饋。

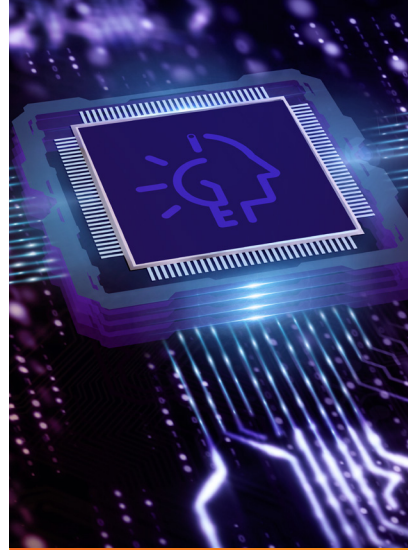
準備好邁出下一步嗎？

無論是想簡化工作流程、改善翻譯品質還是降低成本，Lionbridge 提供的專業能力與技術都能成為您堅實的後盾，在您採用 AI 翻譯最新進展的歷程中提供您所需的支援。

我們透過 Lionbridge Aurora AI™ 平台提供的技術優先做法，能將專業知識與先進的 AI 流程相結合，進而交出符合在地文化的 AI 翻譯、即時的 AI 內容創作以及 AI 驗證，確保您的 AI 模型能交出符合期望的結果。

歡迎了解我們能如何協助您達成您的全球內容目標。

如需深入了解，歡迎造訪
[LIONBRIDGE.COM](https://www.lionbridge.com)



如需深入了解，請造訪
[LIONBRIDGE.COM](https://www.lionbridge.com)



LIONBRIDGE

© 2026 Lionbridge. 著作權所有，並保留一切權利。

