



한 차원 높은 로컬라이제이션의 가치 구현

번역의 혁신을 이끄는 기술 중심의 설계형 워크플로

“

설계형 에이전트 번역의 목표는 인간과 동등한 품질을 달성하되, 번역 비용의 대부분을 차지하는 인력 투입을 줄이는 것입니다.

Vincent Henderson | Lionbridge
최고 제품 책임자

”

AI 기반 번역은 어떤 단계로 나아가고 있을까요?

글로벌 기업들이 모든 언어로 고객과 소통하기 위해 노력함에 따라, 더 빠르고 정확하며 비용 효율적인 번역에 대한 수요가 그 어느 때보다 높아졌습니다. 대규모 언어 모델(LLM)과 고급 로컬라이제이션 기법의 발전에 따라 번역에 단순히 AI를 활용하는 것을 넘어 측정 가능한 비즈니스 성과를 창출할 수 있도록 AI를 설계하는 새로운 시대가 열렸습니다.

다음 단계는 어떤 모습일까요? 그것은 기본적인 기계번역(MT)을 넘어, 에이전트 AI와 검색증강생성(RAG), AI 후편집 프로세스의 잠재력을 최대한 활용하여 대규모로 고품질 번역을

수행하는 것으로 정의할 수 있습니다. 동시에, 책임감 있는 AI 사용을 통해 자동화 과정에 사람의 전문성을 절하하거나 브랜드 가치를 훼손하지 않으면서도 언어적 진정성은 높일 수 있습니다.

기존 워크플로가 한계에 부딪혔거나, 여전히 사람의 검토가 상당히 필요한지 궁금하신가요? 품질을 떨어뜨리지 않으면서 비용을 절감하기 위한 실용적인 방법을 모색하고 계신가요? 그렇다면 이 전자책은 바로 여러분을 위한 것입니다.

웹비나의 주요 내용

- 책임있는 AI 사용은 로컬라이제이션 기술의 투명성, 신뢰성, 유용성을 위해 필수적입니다.
- 라이온브리지는 TRUST 및 REACH 프레임워크를 통해 목표를 명확히 파악하고 AI 번역이 책임감 있게 수행되고 효과적으로 비즈니스 목표를 달성하는 데 도움이 되도록 보장합니다.
- 대규모 언어 모델(LLM)과 검색증강생성(RAG)을 사용한 에이전트 기반 번역 워크플로는 번역 품질을 높이고 지속적인 개선이 이루어질 수 있도록 합니다.
- AI 후편집 및 자동 LQA 프로세스는 정확도를 향상시키면서 투입 인력과 처리시간을 줄입니다.
- 맞춤화, 벤치마킹 및 휴먼인더루프 검토는 번역 품질과 언어적 진정성을 유지하는 데 여전히 중요합니다.
- Lionbridge Aurora AI™와 같은 기술 우선 플랫폼은 AI 번역, AI 콘텐츠 생성 및 AI 검증을 위한 고급 워크플로를 통합하여 확장 가능한 고품질 글로벌 콘텐츠를 제공합니다.



라이온브리지의 TRUST 및 REACH 프레임워크를 통한 책임있는 AI 사용

라이온브리지의 책임있는 AI 사용의 중심에는 TRUST 및 REACH의 두 가지 프레임워크가 있습니다. 이 프레임워크들은 AI 번역이 책임감 있게 효과적으로 수행될 수 있도록 보장합니다.

TRUST라는 약어는 투명성(Transparent), 신뢰성(Reliable), 유용성(Useful), 확장성(Scalable), 적시성(Timely)을 의미합니다. 이 프레임워크는 AI가 적시에 적절한 방식으로 검증 가능한 의사결정을 구현하고, 일관된 성능을 유지하며, 지정된 목표를 달성하고, 늘어난 업무량에도 대응함으로써 귀사의 목표 달성을 지원하도록 보장합니다.

REACH라는 약어는 투자수익(ROI), 참여(Engagement), 대상 고객(Audience), 제어(Control), 휴먼인더루프(Human-in-the-Loop)를 의미합니다. 이 프레임워크는 고객의 목표를 이해하고 관리함으로써 AI 기반 번역이 비즈니스 성과로 이어질 수 있도록 보장합니다.



설계형 에이전트 워크플로를 통한 번역 품질 개선

기계번역(MT)과 기계번역 품질 추정(MTQE)을 결합한 것과 같은 기존의 로컬라이제이션 워크플로는 번역 메모리(TM)와 참조 세그먼트를 기반으로 새로운 번역을 수행합니다.

이러한 워크플로에서 MTQE 모델은 결과물에 점수를 매긴 후 사전 정의된 기준치에 부합하지 않는 세그먼트를 검토자에게 전달합니다.

그러나 이 방법에는 한계가 있습니다. MTQE 모델은 보통 정확도가 85% 수준에 머무르며, 실제 번역은 단순히 문장의 정확성을 검증하는 것만으로는 부족합니다. 용어집, 스타일 가이드, 태그 지정, 그리고 세밀한 문맥 파악이 매우 중요한 역할을 하지만, 대부분의 표준 시스템은 이러한 복잡성을 충분히 처리하지 못합니다.

설계형 에이전트 기반 워크플로는 전문화된 AI 에이전트를 활용하여 이러한 한계를 극복하고 번역 품질을 향상시킵니다. 각 세그먼트를 숫자, 약어, 목록, 태그, 용어, 제목, 현지 맥락 등의 표적 지표에 대해 검사한 후 분류하여 전달합니다. 이와 같은 표적화된 접근방식을 통해 번역의 모든 요소를 세밀하게 검토하여 맥락이 반영되도록 할 수 있습니다. 각 단계에서 LLM에 요청하는 세그먼트가 감소하므로 전반적인 정확도를 높일 수 있습니다.



에이전트 기반 워크플로가 조직에 가져오는 이점

- 맥락을 고려한 정확한 개입을 통한 번역 품질 향상
- AI 에이전트가 실제로 수정이 필요한 세그먼트를 식별함으로써 사람에 의한 검토를 줄여 비용을 절감
- 처리 시간을 절감함으로써 콘텐츠 전달 및 가치 실현 시간 단축
- 새로운 데이터가 수집됨에 따라 벤치마크를 업데이트함으로써 지속적인 개선

AI 후편집과 자동 언어 품질 검증으로 효율성 개선

AI 후편집은 전문 에이전트가 번역 결과물에서 정확성을 비롯해 어조, 용어, 서식, 심지어 문맥적 참조까지 실제 요구사항을 준수하는지 검토하고 수정하는 과정을 말합니다. 자동 언어 품질보증(Auto LQA) 에이전트는 최종 결과물을 검증하여 놓친 오류가 있는지 꼼꼼히 점검합니다.

이처럼 여러 에이전트가 관여하는 다단계 접근방식을 통해 사람에게는 반드시 검토가 필요한 세그먼트만 전달될 수 있도록 하며, 이 경우에도 정확도 목표에 따라 간단 확인부터 가벼운 검토, 가벼운 수정, 전체 수정까지 편집 수준을 달리할 수 있습니다. 이 시스템에는 벤치마크가 설정되어 있으므로 팀이

어떤 품질 수준을 기대할 수 있는지 정확히 파악할 수 있습니다.

이때 AI 에이전트는 피드백을 통해 학습하고, 사람은 지침과 참조 자료를 업데이트하는 등 개선 사이클을 지속함으로써 시간이 지남에 따라 전체 프로세스 효율은 점차 높아집니다.

설계형 AI 워크플로를 통한 비용 및 처리시간 개선

설계형 에이전트 기반 번역에서 가장 주목할 만한 성과 중 하나는 인력에 의한 후편집 작업을 획기적으로 줄일 수 있다는 점입니다. AI 에이전트가 품질보증 작업을 상당 부분 수행함에 따라, 이제 인건비가 아니라 기술 및 자산관리 비용이 전체 비용에서 가장 큰 부분을 차지하게 됩니다. 사람은 프로세스를 설계하고 가치가 더 높은 업무에 집중할 수 있습니다.

이 모델이 성숙해짐에 따라 번역 비용을 최대 80%까지 줄일 수 있을 것으로 예상됩니다. 인적 검토의 필요성이 낮아지고 AI로 대량의 콘텐츠를 처리할 수 있게 됨에 따라 처리시간도 단축됩니다. 번역 단가가 지속적으로 하락함에 따라 기업은 비용을 관리하면서 더 많은 콘텐츠를 글로벌화할 수 있게 될 것입니다.



LLM 기술 도입으로 인한 비용 투자 구조의 변화 추이

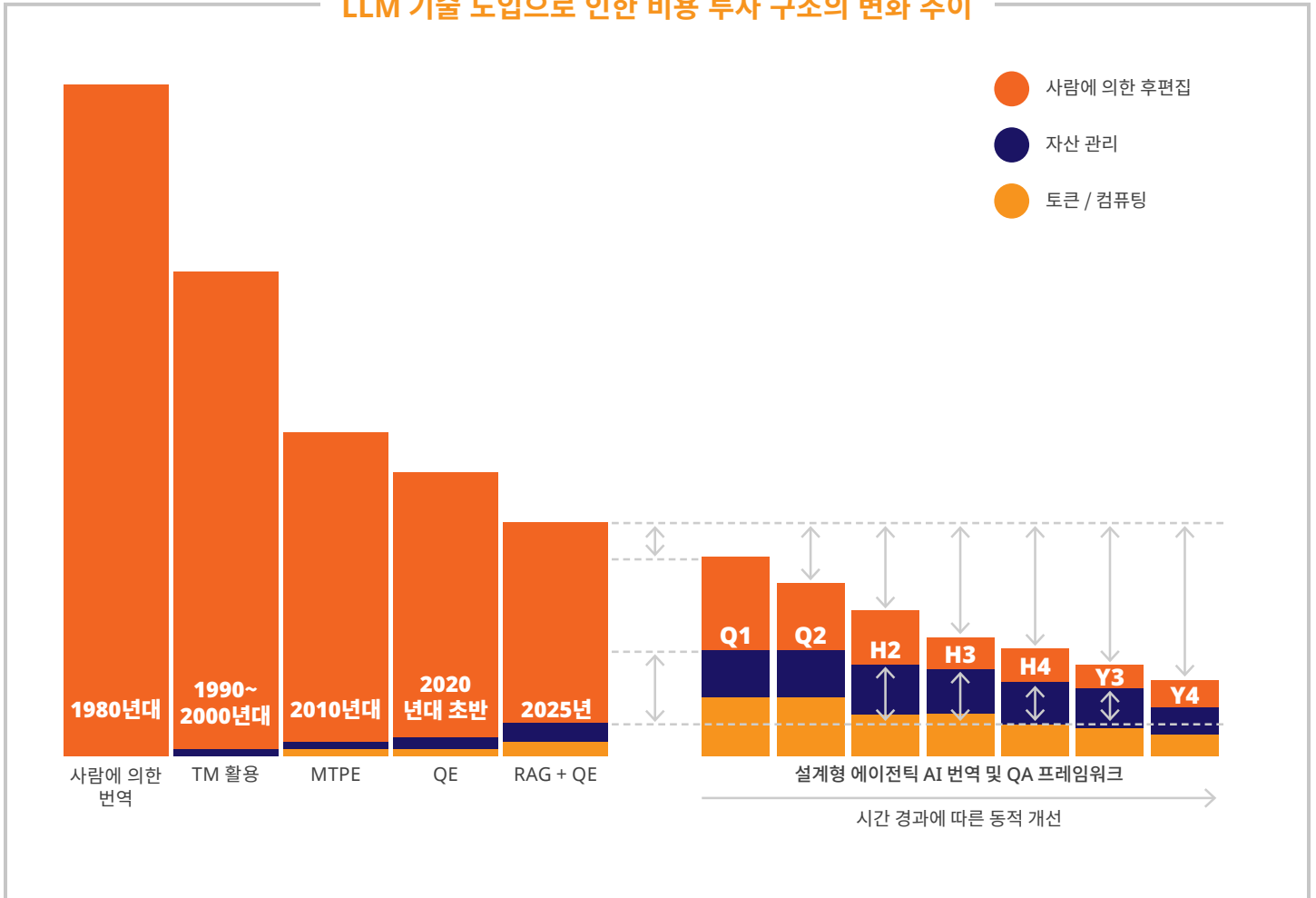


그림 1: 기술 및 자산 유지관리의 투자가 늘어남에 따라 전체 번역 비용은 점진적으로 감소

자동화를 확대하면서 언어적 진정성을 유지하는 방법: 맞춤화와 사람의 전문성

LLM의 강력함과 유연성에도 불구하고, 언어적 진정성을 유지하는 것은 여전히 어려운 과제로 남아 있습니다. 꼼꼼한 용어집, 스타일 가이드, 참고 자료를 전략적인 AI 지침과 결합했을 때 최적의 결과물을 얻을 수 있습니다. 블랙박스 방식의 훈련에 의존하기보다는, AI가 브랜드 보이스와 문화적 기대치를 반영할 수 있도록 관리 방식을 설계하고 정확한 문맥을 제공해야 합니다.

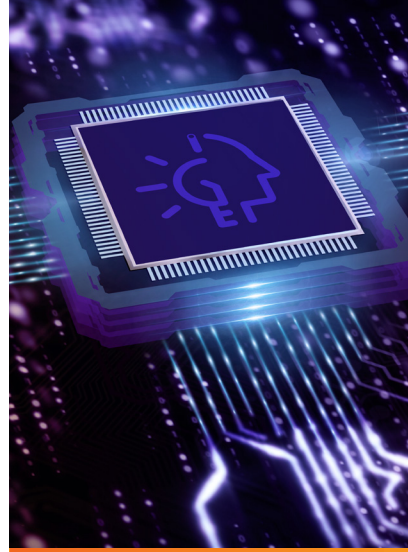
사람은 최종 점검이 아니라, 지속적인 개선, 벤치마킹, 정확한 피드백에 적극적으로 참여하는 주체로서 프로세스에서 여전히 핵심적인 역할을 합니다.

다음 단계로 넘어갈 준비가 되셨나요?

워크플로 간소화, 번역 품질 향상, 비용 절감 등 어떤 목표를 추구하시든, 라이온브리지는 최신 AI 번역 기술과 전문성을 바탕으로 귀사의 여정을 지원합니다.

당사는 기술 중심 접근방식을 취하여 전문지식과 첨단 AI 파이프라인이 결합된 Lionbridge Aurora AI™ 플랫폼을 통해 문화적 맥락을 고려한 AI 번역, 실시간 AI 콘텐츠 생성, AI 검증을 수행함으로써 귀사의 AI 모델이 기대하는 결과를 도출할 수 있도록 보장합니다.

라이온브리지가 어떤 서비스로 글로벌 콘텐츠 목표를 달성할 수 있도록 지원하는지 확인해 보세요.



자세한 내용:
LIONBRIDGE.COM



라이온브리지 소개

라이온브리지는 언어의 장벽을 허물고 세상을 연결하기 위해 다양한 브랜드와 파트너십을 맺고 있습니다. 라이온브리지는 25년 이상 350개가 넘는 언어로 번역 및 로컬라이제이션 솔루션을 제공하여 고객사가 세계 각지의 자사 직원 및 고객과 소통할 수 있도록 도왔습니다. 라이온브리지는 세계적인 수준의 플랫폼을 기반으로 전 세계의 열정적인 전문가 네트워크를 구축하여 다양한 브랜드와의 파트너십을 통해 문화적으로 풍부한 경험을 제공합니다. 또한 언어학에 대한 꾸준한 열정을 바탕으로 고객의 고객, 즉 최종 사용자와 공감대를 형성할 수 있도록 최상의 인간 지능과 기계 지능을 두루 활용합니다. 본사는 미국 매사추세츠주 월섬에 있으며 24개국에서 솔루션 센터를 운영하고 있습니다.

자세한 내용:
LIONBRIDGE.COM



LIONBRIDGE

© 2026 Lionbridge. All Rights Reserved.