



FALLSTUDIE ZUR KI-DATENZUSAMMENSTELLUNG

ERFASSUNG VON 28 000 DATENPUNKTEN IN EINER WOCHE

1 WOCHE
ABWICKLUNGSZEIT

8 000
ZUSÄTZLICHE DATENMENGEN
BEREITGESTELLT

28 000
BILDER BEEITGESTELLT



DIE HERAUSFORDERUNG

Der Lionbridge-Kunde benötigte innerhalb kurzer Zeit eine große Datenmenge, um sein KI-Modell für die Objektklassifizierung zu trainieren. Der Kunde forderte rund 20 000 Bilder an, die innerhalb weniger Tage bereitgestellt werden sollten. Er wünschte hochwertige, von Menschen erstellte Daten, keine synthetischen Bilder (die von deutlich geringerer Qualität sein können und eine deutlich schlechtere Modellleistung mit sich bringen). Besonders wichtig waren dabei Bilder von Objekten innerhalb von Objekten. Diese sollten das Training des KI-Modells auf die Erkennung von Bildern mit Objekten in anderen Objekten wie einem Korb, einer Tasche, einer Schüssel usw. ermöglichen. Der Kunde forderte Sätze mit jeweils vier Bildern an:

- Jedes Objekt separat
- Ein Objekt im anderen
- Der leere Hintergrund ohne Objekte

Zudem wünschte der Kunde vorzugsweise Daten aus unterschiedlichen Perspektiven, weil 20 000 Bilder derselben Objekte ein Modell nicht so gut trainieren wie 20 000 unterschiedliche Bilder. Bilder von Teilnehmern aus etlichen demografischen Gruppen weltweit sorgen andererseits dafür, dass dieses Modell Zielgruppen aus allen demografischen Gruppen versteht und für diese agieren kann.

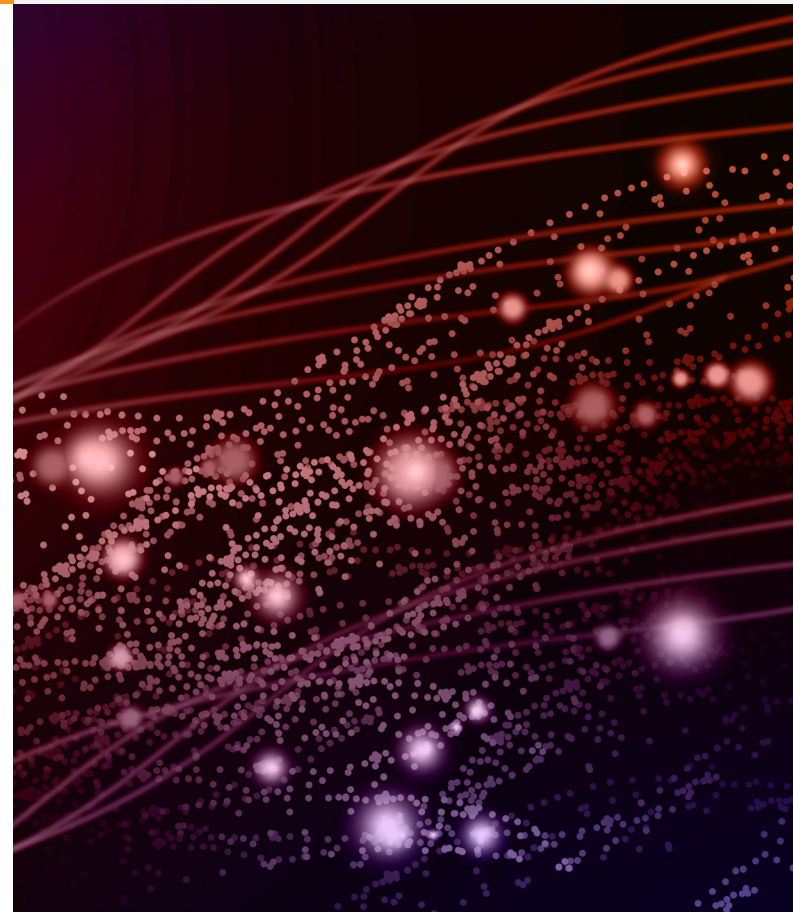
Stammen die Menschen aus verschiedenen Ländern und Altersgruppen, gehören sie unterschiedlichen Geschlechtern an usw., laden sie vielfältigere Bilder auf die Website des Kunden hoch. Und wird das Modell der Website mit einer Datenmenge höherer Diversität trainiert, eignet es sich für einen breiteren Kundenstamm.



ÜBER DEN KUNDEN

Lionbridge AI™ hat einen Kunden unterstützt, der Marken und die für ihre Projekte benötigten Kreativprofis zusammenbringt.

Der Kunde betreibt eine innovative Plattform, die Marken mit kreativen Talenten zusammenbringt, um vielfältige Projekte zu realisieren. Die Kreativen können ihre Portfolios veröffentlichen, und Benutzer können diese anhand verschiedener Faktoren durchsuchen. Marken können Stellenangebote oder -beschreibungen veröffentlichen. Insgesamt erleichtert dieser Lionbridge-Kunde die Kontaktaufnahme und Vernetzung zwischen Marken und kreativen Talenten. Sie können sich über die Plattform kontaktieren und Beziehungen für aktuelle und künftige Projekte aufbauen.



EINIGE ZAHLEN ZU UNSERER COMMUNITY



Sprechen **über 350** Sprachen



Leben in **über 450** Regionen weltweit:

- Nordamerika: **26 %**
- Europa: **29,5 %**
- Asien: **27 %**
- Afrika: **6,5 %**
- Südamerika: **8,5 %**
- Ozeanien/Australien: **2,5 %**



- Frauen: **52 %**
- Männer: **48 %**



Alter von **18 bis über 60**

Schwerpunkte:

- **16 %** Wirtschaft
- **16 %** Maschinenbau
- **15 %** Geisteswissenschaften
- **13 %** Naturwissenschaften
- **9 %** Technik
- **4 %** E-Commerce
- **2 %** Personalwesen
- **2 %** Gesundheitswesen
- **2 %** Bildende Kunst
- **2 %** Recht
- **10 %** Sonstige



DIE LÖSUNG

Wir haben unsere Plattform **Lionbridge Aurora AI Studio™** eingesetzt, um den Kunden zu unterstützen.

Diese Plattform verbindet uns mit einer halben Million Experten hoher Diversität aus aller Welt, die sich durch extreme Vielfalt in Bezug auf Standort, Sprachen, Alter, Geschlecht und Branche auszeichnen. Mit dieser Community können wir Aufgaben wie die Datenzusammenstellung in Rekordgeschwindigkeit abwickeln.

Für das Projekt dieses Kunden haben wir eine Task in Aurora AI Studio eingerichtet. Innerhalb weniger Stunden hatten wir über 2000 Teilnehmer gewonnen. Diese hatten acht Stunden Zeit, um die Datenzusammenstellung vorzunehmen. Gleichzeitig haben wir zur Prüfung der Daten ein größeres internes Qualitätssicherungsteam zusammengestellt. Die Größe dieses Teams war durch den Projektumfang und die knappe Frist erforderlich. Das Team prüfte die zusammengestellten Daten auf Richtigkeit und auf Übereinstimmung mit

den Kundenanforderungen. Nach dieser Qualitätsprüfung haben wir die Metadaten für jedes Bild erfasst und dem Kunden so viele Arbeitsstunden erspart.

Lionbridge lieferte die gesammelten Daten in drei Batches an den Kunden. Eine erste Datenmenge wurde dem Kunden vorzeitig übermittelt, sodass der Kunde schnell mit dem Training seines Modells beginnen konnte. Sie umfasste 12 000 Bilder, die innerhalb von drei Tagen geliefert wurden. Der zweite Batch enthielt die übrigen 8000 Bilder und wurde innerhalb von fünf Tagen geliefert.

Der Kunde war mit den zusammengestellten KI-Trainingsdaten so zufrieden, dass er 8000 weitere Bilder anforderte, die innerhalb von zwei Tagen geliefert werden sollten. Dieser Anforderung sind wir gern nachgekommen, lieferten dem Kunden also innerhalb nur einer Woche insgesamt 28 000 Bilder. Die ursprünglich angeforderten 20 000 Bildern wurden innerhalb von nur vier Tagen geliefert.



METHODIK

Lionbridge unterstützte den Kunden mit einem mehrstufigen Prozess:

Schritt 1: Erstellen der Task in Aurora AI Studio

Schritt 2: Rekrutieren der Teilnehmer

Schritt 3: Annehmen der Daten

Schritt 4: Prüfen der Daten und Erfassen der Metadaten

Schritt 5: Liefern der zusammengestellten Daten an den Kunden

Schritt 6: Sammeln und Liefern weiterer Daten gemäß Kundenanforderung





MULTIDISZIPLINÄRES TEAM

Program Director | Technical AI Engineer | QA Lead | Project Manager | 10 interne QA Specialists



DIE ERGEBNISSE

Lionbridge AI hat diesem Kunden in dreierlei Hinsicht geholfen. Erstens haben wir mithilfe unserer Plattform Aurora AI Studio und unserer Crowd, bestehend aus höchst diversen Menschen, eine riesige Menge hochwertiger Daten zusammentragen lassen, die Perspektiven und Bilder aus aller Welt umfassen. Der Kunde konnte so die ausschließliche Verwendung synthetischer Daten vermeiden, deren Ergebnis wahrscheinlich ein schlecht trainiertes Modell gewesen wäre. Lionbridge hat zudem ein vergrößertes Qualitätssicherungsteam bereitgestellt, das die Daten vor der Lieferung prüfte. Die resultierenden hochwertigen Daten trainieren das Modell so, dass es die Marken und kreativen Talente unabhängig von Herkunft, demografischen Merkmalen und Portfolio kompetent unterstützt.

Zweitens haben wir diese sehr große Datenmenge (die sogar noch größer war als ursprünglich vom Kunden angefordert) innerhalb einer Woche geliefert. Eine schnelle Abwicklung ist beim Trainieren von Modellen von entscheidender Bedeutung. Jeder verlorene Tag kann extrem kostspielig sein. Lionbridge hat dem Kunden mit unserer Plattform Aurora AI Studio, dank der das Projekt so schnell abgeschlossen werden konnte, immense Aufwendungen für Arbeitskosten und aufgrund entgangenen Geschäfts erspart. Der Kunde konnte sein Modell nach nur einer Woche angemessen trainieren.

Und schließlich haben wir statt der ursprünglich angeforderten 20 000 Bilder insgesamt 28 000 Bilder bereitgestellt. Das hat den Kunden beeindruckt. Lionbridge hat die Anforderung des Kunden nicht nur erfüllt, sondern sogar übertroffen – in nur einer Woche.



ERFAHREN SIE MEHR AUF
LIONBRIDGE.COM